



P238

防滲底層批盪

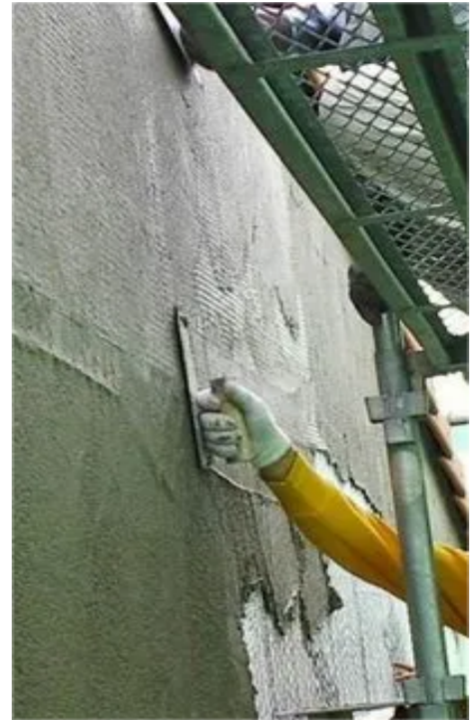
通用牆身防滲批盪



產品說明

金利中材 P238防滲底層批盪 是一款高品質聚合物改性水泥基砂漿，特有防水添加劑，減少水份滲入。本產品配方使 P238施工容易，完工快捷；P238是機械噴塗或手工批盪的理想之選。

金利中材 P238防滲底層批盪 能強力黏結於基底上，並充份硬化至高強度又耐用的室內和室外防滲批盪。若使用機械噴漿，需配備本司推薦或合適的噴漿機械。



一般用途

- 室內和室外的混凝土、磚塊和砌塊的牆壁防滲批盪
- 可使用噴塗快速找平施工
- 翻新和新建工程皆可

主要優點

- 優良防水性能
- 品質穩定
- 高強度及黏合性能
- 簡單易用
- 改善基面狀態
- 保水性好
- 和易性好
- 保護環境

技術資料

產品特性	參考指標數據	金利中材 P238
28天抗滲壓力	≥0.8MPa	1.1
28天抗壓強度	≥25MPa	31.1
28天抗折強度	≥6.0MPa	7.1
28天黏結強度	≥1.5MPa	1.51
保水率	≥88%	94.2
施工厚度 (標稱)	單層 10 - 25 mm	
	雙層 25 - 40 mm	
凝結時間,H	3~12	6.4
漿體密度	≥1800	1908
抗凍性-強度損失率,%	≤25	7
抗凍性-質量損失率,%	≤5	0.2
28d收縮率,%	≤0.20	0.16
2h稠度損失率,%	≤30	12

註: 以上為典型的實驗室條件下測試資料, 實際性能可能會因應現場施工環境和基底情況不同而略有差異。

測試數據	
用水量(每包KG)	14.5~15.5%
覆蓋用量	1.5 kg/mm/m ²
包裝規格(每包)	40 kg
保質期	12 個月
揮發性有機化合物含量	≤10

註: 以上是根據國際標準或實驗室經修改後相應的方法去進行測試。

環保資料	
揮發性有機化合物	GB 18583-2008
綠建環評	產品在澳門或項目方圓800公里內生產
包裝成份	循環再造紙



註:

- 1) 以上為典型的實驗室條件下測試資料, 實際性能可能會因應現場施工環境和基底情況不同而略有差異。
- 2) 大約數值不包括任何材料損耗。
- 3) 如需較乾身的砂漿, 用水量可減少至約13.5%~14.5%。
- 4) 詳細檢測報告可向司工作人員查詢。



使用說明

(詳情請參閱施工方案)

表面處理

金利中材 P238防滲底層批盪可直接用於穩固並已妥善處理的基底，並無收縮或因底層不穩定而產生的明顯變化。

施工前應先清潔基面，去除所有灰塵、油漬及其它任何影響砂漿的污垢物。

牆壁表面應妥善清理，如施工環境乾燥，可用清水充分預濕一夜並待表面晾乾無明水後開始施工。

配合 **金利中材 聚合物界面乳液** 作拉毛工序可幫助加強於細滑或高密度的基底如清水混凝土上之黏附力。

卸除模板後 48 小時內並清潔基面及乾固後即可進行拉毛。批盪前拉毛需最少等待乾固兩天，七天或以上則為更佳。

攪拌及施工

手工批盪:

將每包 **金利中材 P238防滲底層批盪乾粉料** 重量比例約 **14.5 ~ 15.5 %** 清水先放入容器。用附有合適攪拌葉的低速電鑽進行機械攪拌。將粉料加入水中，然後開始攪拌約 3 分鐘至 7 分鐘，或直至均勻且沒有塊狀為止。

機械噴塗:

使用連續攪拌和泵送的器材同步進行攪拌和噴塗。按照器材製造商的指引操作。當進行噴漿時，需調校噴漿機之水尺標以調整砂漿於咀口之流動性。正確使用的材料噴塗時最初表面會輕微反光，或有輕微下墜，但基本上不會掉落。

。施工厚度應維持在每層 10 – 25mm 厚。如需多於 25mm 厚，則需多層施工。上一層應保持粗

糙表面以便施工，並當第一層達到足夠強度承托下一層材料，此時便可進行第二層施工。

完工及養護

依據正確的施工方法及施工環境，**金利中材 P238防滲底層批盪** 能保持極高的手感與工作性能，並且在 15 – 30 分鐘內都易於塗抹使用；高溫和乾燥環境則會縮短可工作時間。理想情況下施工後應盡快於漿料開始乾固前使用直邊刮尺推抹及刮走過多的批盪料。噴塗施工的表面會更快乾固。盡快找平表面會使工序更容易、更佳的黏合性能及擁有最理想的完工表面。

。使用木鏝刀可達致粗糙表面，而鋼鏝刀則可達致細滑表面。如需細滑表面，先等待表面稍為固化，然後使用濕布清潔好的鋼鏝刀小心推刮。采用自然養護，在特別炎熱或出現快速乾燥的情況下才能澆水養護。

限制

儘管一般情況下無需特別養護，**紫荊牌有限公司** 建議如工地情況許可，盡量保護施工範圍即晚不受乾燥環境影響或更長時間。

健康與安全

金利中材 P238防滲底層批盪 呈鹼性，會刺激皮膚。在使用過程中，應戴上合適的防護手套及護眼罩，避免吸入粉塵和接觸皮膚及眼睛。一旦接觸皮膚，應用清水沖洗。若接觸到眼睛，應立即用大量清水沖洗，並儘快就醫診治。本產品無毒並不易燃。



產品貯存

為確保產品品質，未使用前應貯存及放置在陰涼乾爽室內位置，原卡板及塑膠圍膜保持原封防止破損。應避免陽光直接照射。應放在托板離地貯存，以防止雨水浸濕，避免過度迭壓。若不按照上述貯存方法，可能導致產品過早失效或結塊。

相關產品

相關產品

其他相關的紫荊牌有限公司產品包括：

- 紫荊牌填縫劑類別
- 紫荊牌瓷磚膠類別
- 紫荊牌環保內牆膩子粉
- 紫荊牌環保外牆膩子粉

金利中材干粉砂漿類別：

- P138防滲底層批盪砂漿
- P150底層批盪砂漿
- P250底層批盪砂漿
- B120砌築砂漿
- B135砌築砂漿
- G35地台砂漿
- G38防水地台砂漿
- CS28特強黏結劑

重點注意：本單張內的所有資料均為我司目前所掌握的最佳知識，是真實和可信賴的。由於施工環境和有關施工人員不在我司可控制範圍內，因此就以上原因我司不能保證任何由我司或其代表所提出的議案。本中文單張只供顧客參考之用，若與英文版本有抵觸，將以我司網站英文電子版本為準。

地址：路環九澳聖母馬路206號澳門水泥廠

<http://www.mocement.com.mo>

TEL:66161116/66726726/FAX:28310184

EMAIL:bauhinia.brand.co@gmail.com



紫荊牌有限公司

